



# HCS

HYGIENE CONTROL SYSTEM

**SMART HYGIENE DATA MANAGEMENT 4.0**

## ЧТО ТАКОЕ HCS ?

Это новейший интегрированный контроль за гигиеной производства основанный на:

- Контроль за персоналом, за соблюдением им гигиенических требований и передвижениями на производстве
- Мониторинг Оборудования
- Аудит, отчеты и анализ данных.



**SMART HYGIENE DATA MANAGEMENT 4.0**

# ПРЕИМУЩЕСТВА СИСТЕМЫ HCS

Допуск персонала в соответствии с их рабочими местами

База данных возможность подключения к любой IT системе

Контроль Оборудования:  
операционный, потребление,  
сервис



ОПТИМИЗАЦИЯ ПРОЦЕССА КОНТРОЛЯ ГИГИЕНЫ

## КАК РАБОТАЕТ СИСТЕМА HCS?

«On-line» мониторинг Оборудования при помощи датчиков

Идентификация персонала при помощи чипа в сапогах RFID

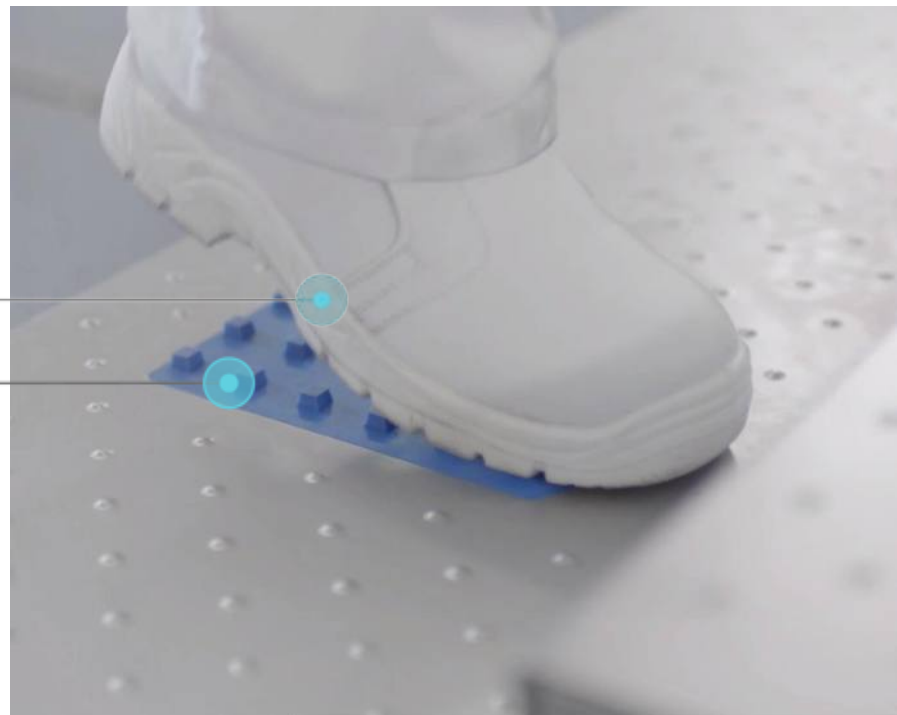


Вся информация посылается по email

Отслеживание данных .  
Специальное программное обеспечение.

«НЕНАВЯЗЧИВЫЙ» МОНИТОРИНГ ПЕРСОНАЛА

ЧИП ID  
TAG RFID  
под стельку  
сапога



Интегрированный RFID  
Ридер IP69K




ИДЕНТИФИКАЦИЯ ПЕРСОНАЛА

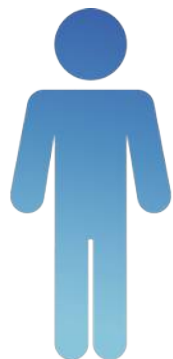


ЭТО БУДУЩЕЕ ДЛЯ СИСТЕМ ГИГИЕНЫ И КОНТРОЛЯ

Alarm СИГНАЛ–  
Визуальный контроль за  
процедурой мойки

  
QR CODE  
Допуск к  
тестированию  
Оборудования

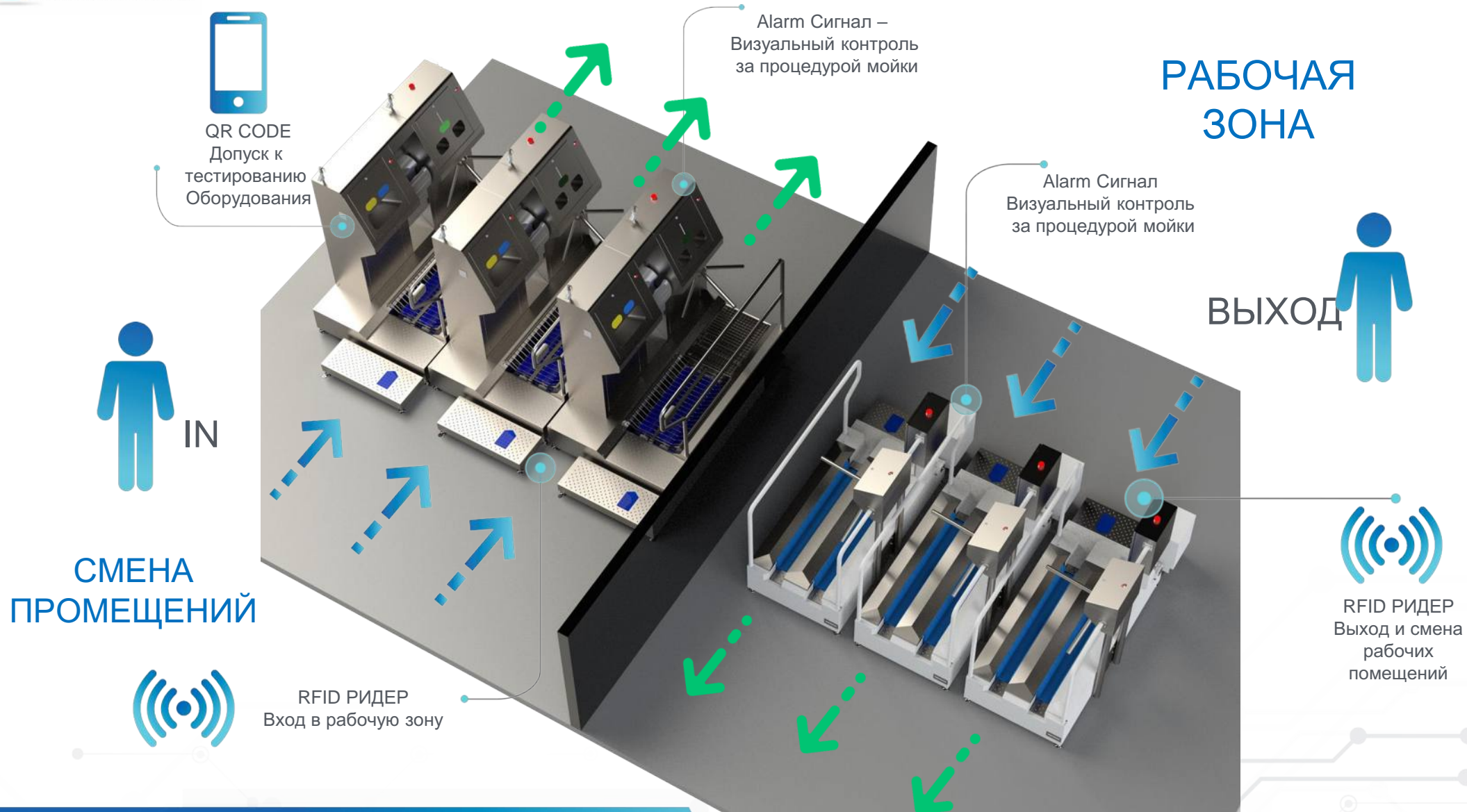
  
RFID READER  
Контроль выхода или  
перехода в другую зону



Процесс мойки  
обуви


**ВЫХОД** 

**ЭТО БУДУЩЕЕ ДЛЯ СИСТЕМ ГИГИЕНЫ И КОНТРОЛЯ**



ЭТО БУДУЩЕЕ ДЛЯ СИСТЕМ ГИГИЕНЫ И КОНТРОЛЯ




  
ЗОНА СМЕНЫ  
ПОМЕЩЕНИЙ


ДВОЙНОЙ  
КОНТРОЛЬ НА  
ВХОД

РАБОЧАЯ  
ЗОНА

ВЫХОД



  
RFID РИДЕР  
Начало процесса  
входа

  
RFID РИДЕР  
Начало процесса  
смены рабочих  
помещений

ДВОЙНОЙ КОНТРОЛЬ ГИГИЕНЫ СИСТЕМЫ HCS НА ВХОД И ОДИНАРНЫЙ НА ВЫХОД

GENERAL

- Usuarios
- Equipos
- Configuracion

Total Empleados

# 9/26

34.62% del total

Total Empleados Mata...

# 6/4

150.00% del total

Total Empleados Sala...

# 3/13

23.08% del total

Total Empleados Sala...

# 0/9

0.00% del total

Total Incidencias

# 6

5 No resueltas

Tiempo medio pasos ...

# 46.83

Presencia: Entradas/Salidas producidas en el día de hoy.

Show 10 entries

Copy CSV Print

Search:

I/O	Nombre	Apellidos	Departamento	Fecha	Tiempo de proceso(s.)	Sala	Equipo
+	Marti	Jonama	Calidad	2018-05-08 09:42:03	31	MATADERO	LAVAZAPATOS nº 105
+	David	Casellas	Produccion	2018-05-03 14:08:41	10	MATADERO	LAVAZAPATOS nº 105
+	Cliente11	Cliente11	Produccion	2018-05-03 16:08:41	10	MATADERO	SANIECO PLUS nº 101
+	David	Casellas	Produccion	2018-05-11 09:45:42	-3020399	MATADERO	SANIECO PLUS nº 101
+	Cliente13	Cliente13	Produccion	2018-05-04 10:28:34	11	MATADERO	SANIECO PLUS nº 101
+	Cliente14	Cliente14	Produccion	2018-05-03 10:08:41	10	MATADERO	SANIECO PLUS nº 101

Параметры индикаторов (KPI)

Лист входа / выхода в рабочую зону и к Оборудованию

# ПАНЕЛЬ УПРАВЛЕНИЯ И КОНТРОЛЯ

**Equipos**

Search for... Go!

**DUOMANS JABON**

SALA DE DESPIECE

Serial: 103

↔ In/Out: IN

⌚ Tiempo Usado: -3020399.00 s.

🌐 Url: [http://192.168.120.150:8080/Visu\\_M3.htm](http://192.168.120.150:8080/Visu_M3.htm)

🚨 Alertas: 2

[Entradas/Salidas](#) [Incidencias](#)

[Funcionamiento](#) [Manuales](#)

**DUOMANS DESINFECTANTE**

SALA DE DESPIECE

Serial: 104

↔ In/Out: IN

⌚ Tiempo Usado: 2253.88 s.

🌐 Url: [http://192.168.120.150:8080/Visu\\_M4.htm](http://192.168.120.150:8080/Visu_M4.htm)

🚨 Alertas: 0

[Entradas/Salidas](#) [Incidencias](#)

[Funcionamiento](#) [Manuales](#)

**TORNIQUETE**

SALA DE DESPIECE

Serial: 106

↔ In/Out: OUT

⌚ Tiempo Usado: -84999.67 s.

🌐 Url: [http://192.168.120.150:8080/Visu\\_M6.htm](http://192.168.120.150:8080/Visu_M6.htm)

🚨 Alertas: 0

[Entradas/Salidas](#) [Incidencias](#)

[Funcionamiento](#) [Manuales](#)

**TUNEL TL-1200**

ZONA HIGIENE

Serial: 107

↔ In/Out:

⌚ Tiempo Usado: 0.00 s.

🌐 Url:

🚨 Alertas: 0

[Entradas/Salidas](#) [Incidencias](#)

[Funcionamiento](#) [Manuales](#)

**MÁQUINA PARA LAVAR PORTACUCHILLOS**

ZONA HIGIENE

Serial: 108

↔ In/Out:

⌚ Tiempo Usado: 0.00 s.

🌐 Url:

🚨 Alertas: 0

[Entradas/Salidas](#) [Incidencias](#)

[Funcionamiento](#) [Manuales](#)

**SANIECO PLUS**

MATADERO

Serial: 101

↔ In/Out: IN

⌚ Tiempo Usado: -1888744.26 s.

🌐 Url: [http://192.168.120.150:8080/Visu\\_M1.htm](http://192.168.120.150:8080/Visu_M1.htm)

🚨 Alertas: 2

[Entradas/Salidas](#) [Incidencias](#)

[Funcionamiento](#) [Manuales](#)



Быстрый доступ к Инструкциям пользователя и мониторингу Оборудования

Incidencias: Incidencias detectadas en los equipos.

Show 10 entries

Tipo	Resultado	Fecha	Descripción	Tiempo de resolución	Sala	Equipo
▲	🔴	2018-05-03 10:28:40	Alerta nivel de jabon		MATADERO	SANIECO PLUS nº 101
▲	🔴	2018-05-04 17:26:46	Alerta funcionamiento lavavajillas		SALA DE DESPIECE	DUOMANS JABON nº 103
▲	🔴	2018-05-04 17:26:46	Consumibles		PROCESO	SANCOMPAC nº 102
▲	🟢	2018-05-04 17:26:46	Alerta nivel desinfectante	3000	MATADERO	SANIECO PLUS nº 101
▲	🔴	2018-05-04 17:26:46	Mantenimiento preventivo		SALA DE DESPIECE	DUOMANS JABON nº 103
▲	🔴	2018-05-04 17:26:46	Alerta nivel de jabon lavavajillas		PROCESO	SANCOMPAC nº 102

Showing 1 to 6 of 6 entries

Previous Next

КОНТРОЛЬ ОБОРУДОВАНИЯ



Диагностика  
Оборудования  
и тестирование

Отслеживание  
уровня  
жидкостей в  
режиме  
реального  
времени

Задаваемы  
параметры  
(изменяемые)

## КОНТРОЛЬ ОБОРУДОВАНИЯ

The screenshot displays the HCS web interface. On the left is a dark sidebar menu with the following items: 'GENERAL', 'Usuarios', 'Detalles Usuarios', 'Movimientos', 'Departamentos', 'Permisos', 'Configuración', 'Equipos', and 'Configuración'. The main content area shows a grid of six employee profiles. Each profile includes a name, a department (e.g., 'Calidad', 'Produccion'), a serial number, a location (e.g., 'Sala: MATADERO', 'Sala: SALA DE DESPIECE'), and an access tag. Below each profile are three buttons: 'Entradas/Salidas' (blue), 'Editar' (green), and 'Permisos' (red). The 'Permisos' button for David Casellas is highlighted with a blue circle.

Параметры допуска задаются оператором

Отслеживание эффективности рабочего времени он-лайн

Контроль всех входов / выходов в течение рабочего дня

# КОНТРОЛЬ ПЕРСОНАЛА



<https://www.rosere-group.com/es/rosere.html>



[rosere-group.com](https://www.rosere-group.com)