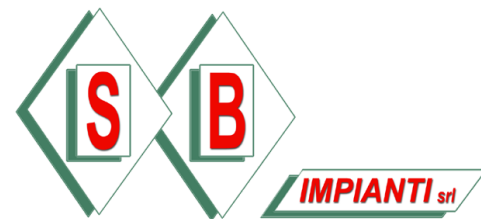
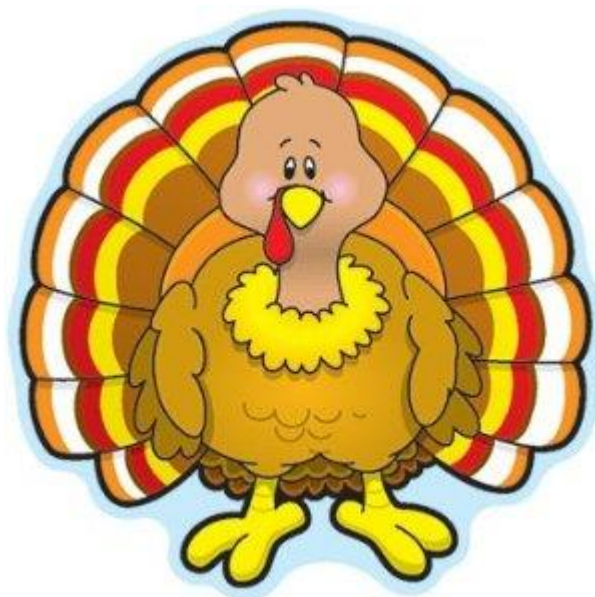


**ОПТИМАЛЬНЫЕ ВАРИАНТЫ
ПОДБОРА ОБОРУДОВАНИЯ
ДЛЯ РАЗНЫХ МОЩНОСТЕЙ
ПЕРЕРАБОТКИ**

Совместная работа многих специалистов
в области переработки индейки позволяет
осуществлять комплексные поставки
самых передовых технологий.



Примерный расчет производительности линии

- П – производительность линии
- $P = 14\,000 \text{ тонн/год (переводим в кг)}/15 \text{ кг}$
(средний вес)/

254 (среднее к-во рабочих дней в году)/

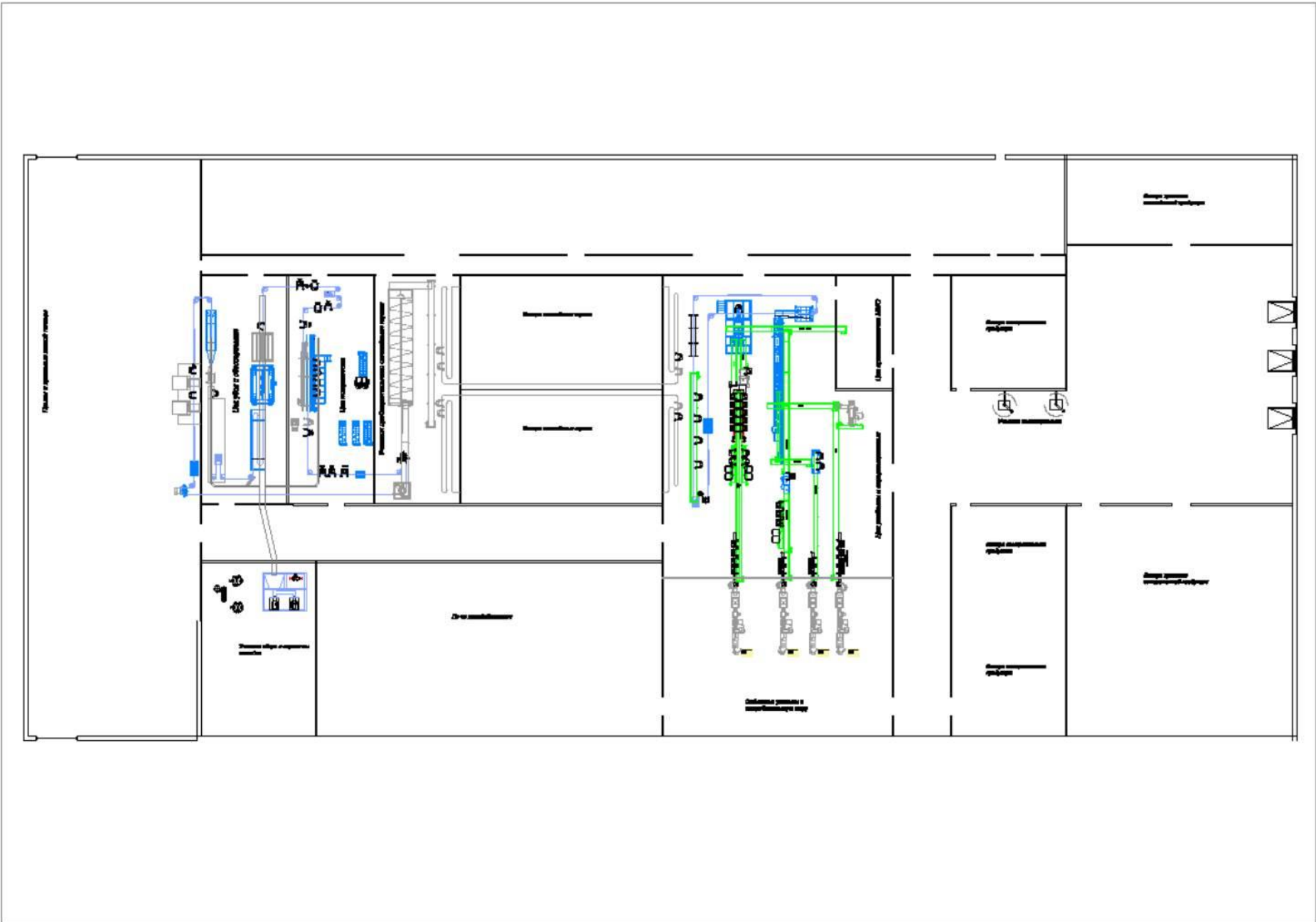
16 часов (2 рабочих смены) = 229 г/час

Если учитывать загрузку линии примерно 75% (из-за неравномерности подвоза птицы, из-за пропусков в навеске и тд) получим:

$$229/0,75 = 300 \text{ г/час}$$

**Линия на 200 -300
голов в час (10 000
тонн в год)**

**Примерная площадь
убойного 4 000 м²
Мощности – 1,5 Мвт**



ЛИНИЯ на 1000

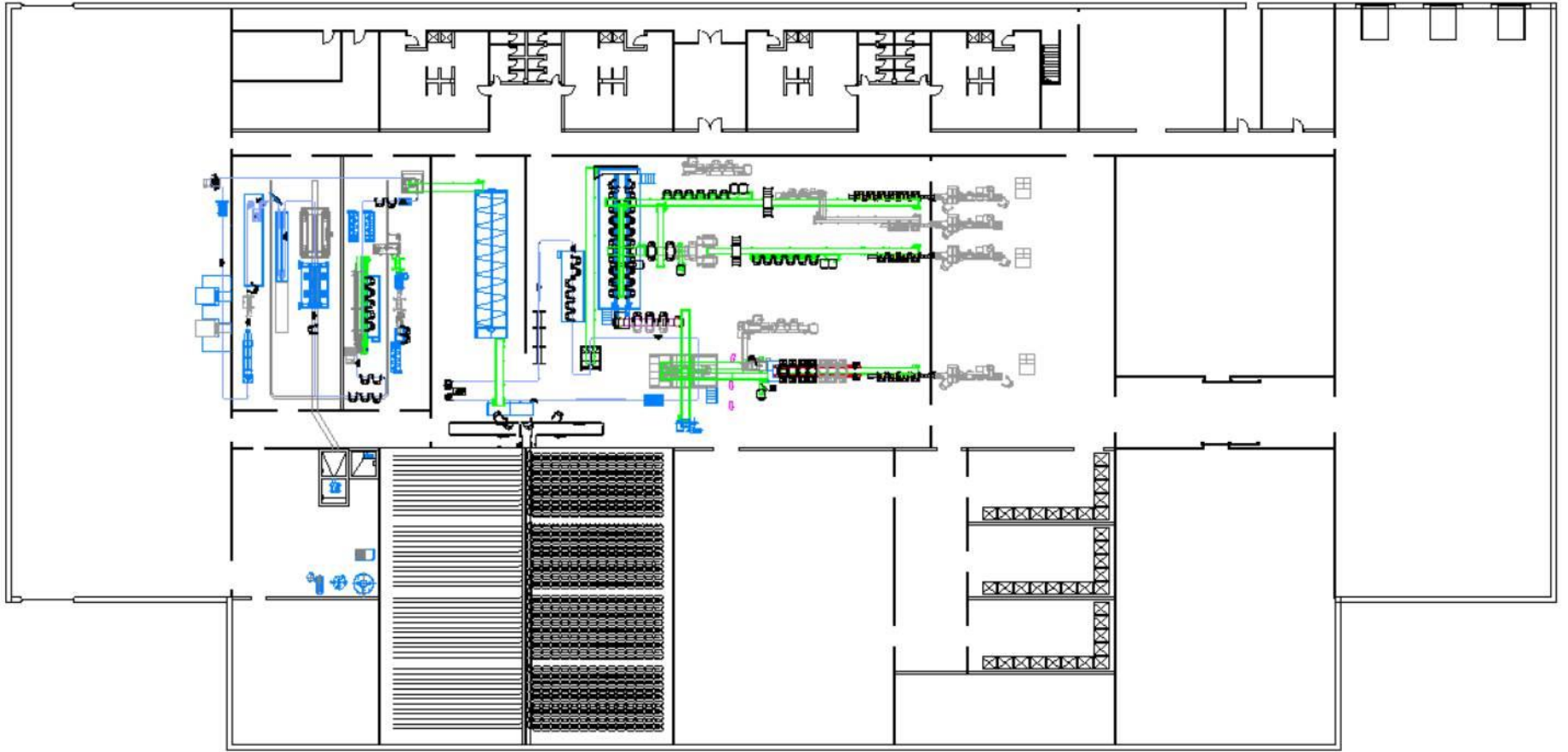
голов/час,

30-50 000 ТОНН В ГОД

Примерная площадь

убойного 7 500 м²

Мощности – 2,5 МВт



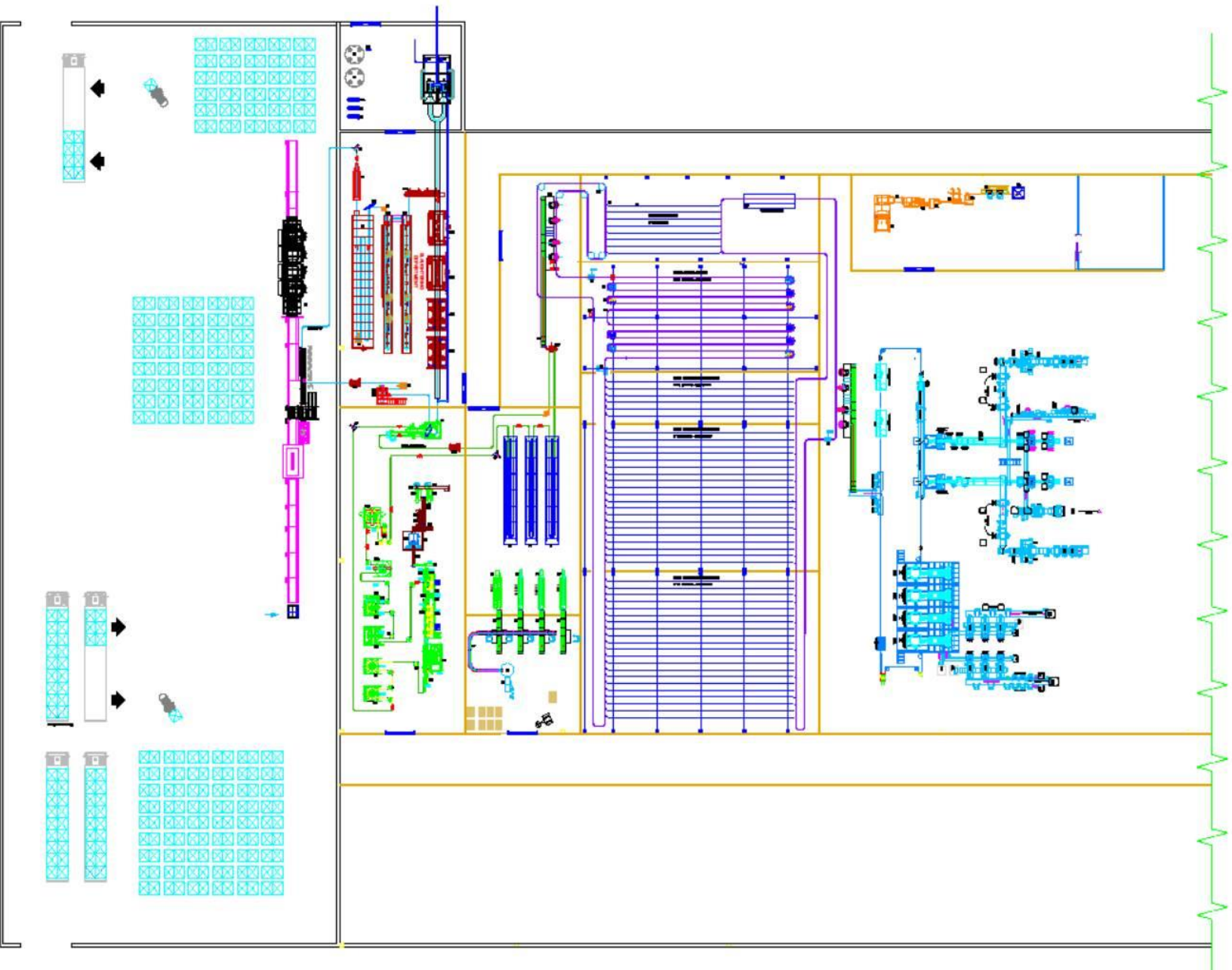
Линии более

2 000 голов в час

Примерная площадь

убойного 12 500 м²

Мощности – от 3 Мвт



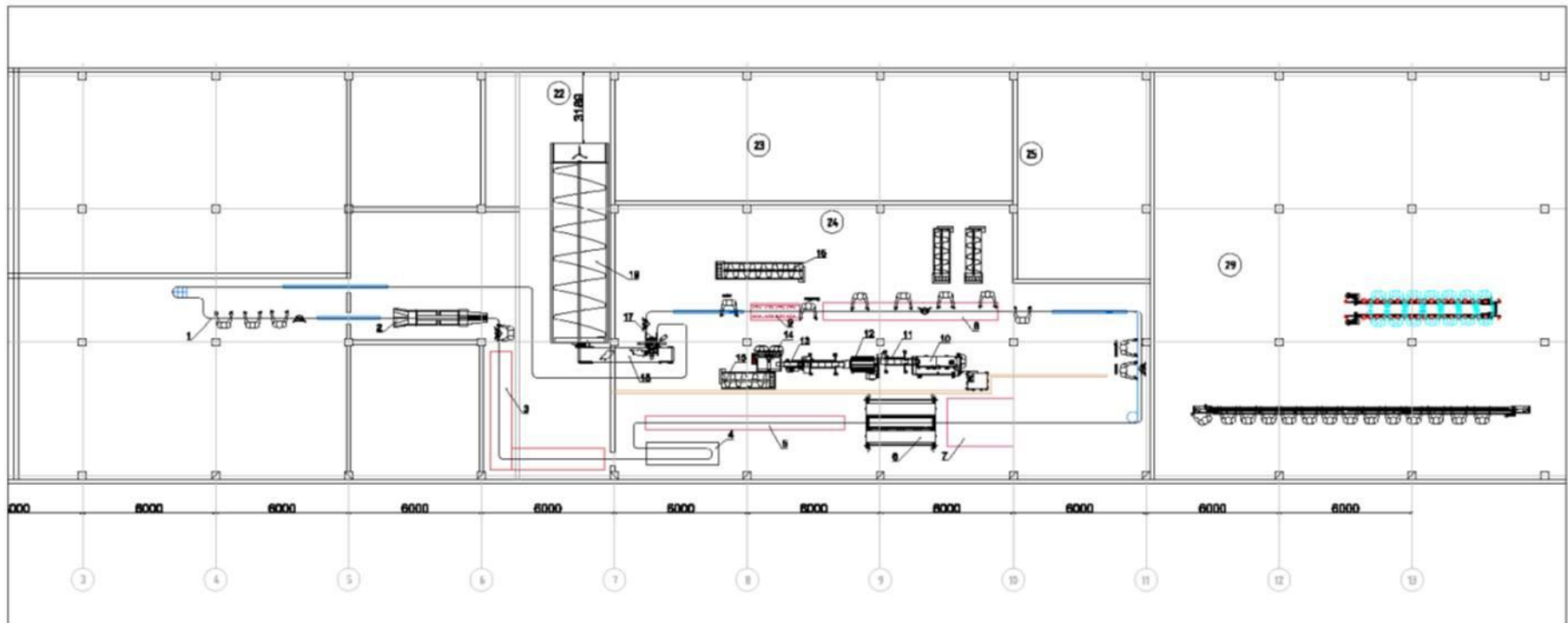
Линии

на 100 голов в час

Примерная площадь

убойного 2 000 м²

Мощности – 1,0 Мвт



**ОСНОВНЫЕ
ОШИБКИ
ЗАКАЗЧИКА**

- 1. У заказчика отсутствует понимание конечной продукции, объемов и рынков сбыта.**
- 2. Отсутствие понимания этапов развития, увеличения мощности производства.**
- 3. Ошибка в выборе проектировщика. Проект выполнен формально.**
- 4. Отсутствие специалиста по кормлению, который сможет рассчитать технологию.**
- 5. Отсутствие технолога цеха убоя и переработки.
(переоценка собственных сил и знаний)**
- 6. Как следствие всех вышеизложенных пунктов: неправильное составление бизнес-плана, обоснования, проекта – отказ в выделении кредитования.**

Приемка живой ПТИЦЫ

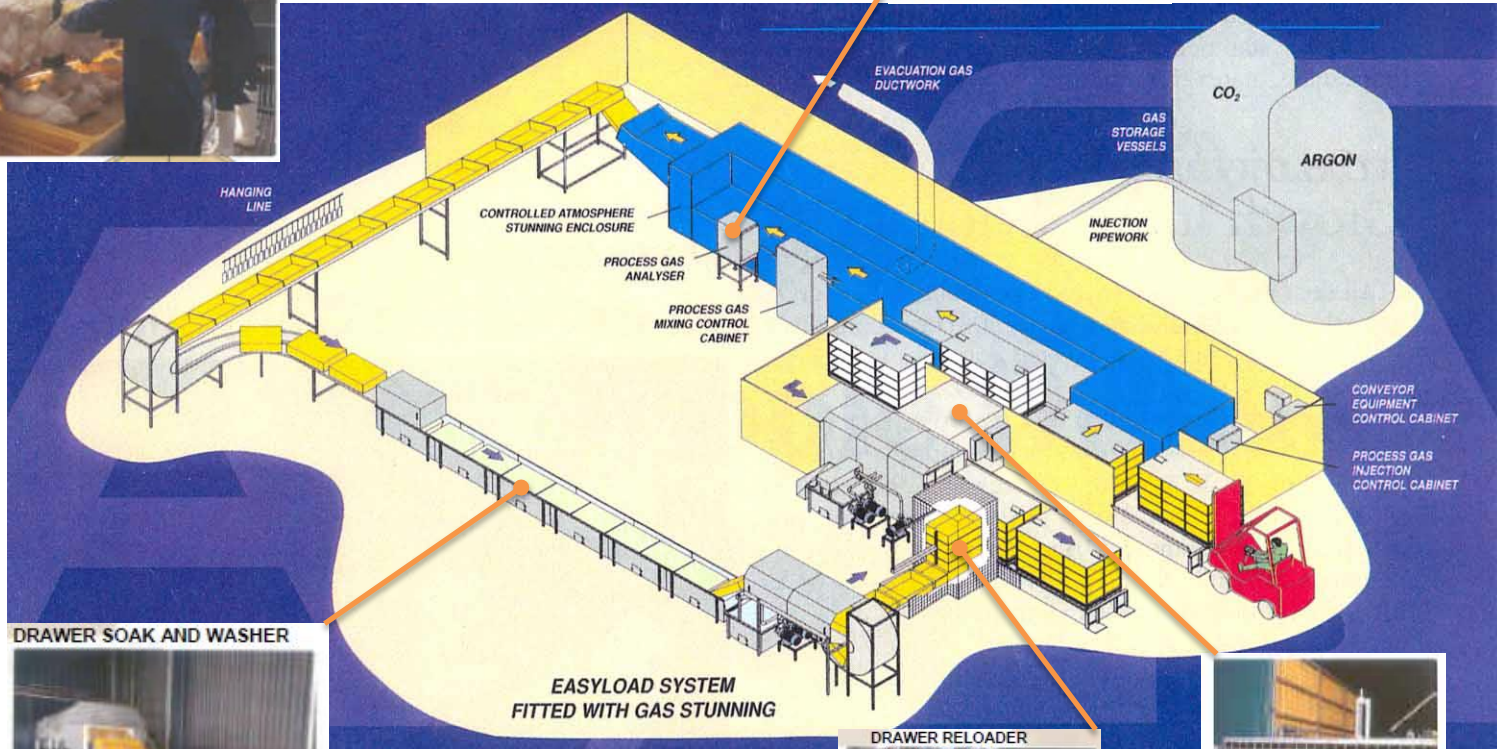
Участок приемки живой птицы

- Автоматический
- Полуавтоматический
- Ручной

• **ГАЗОВОЕ ОГЛУШЕНИЕ**



DRAWER INVERSION-DEBRIS REMOVAL



DRAWER SOAK AND WASHER

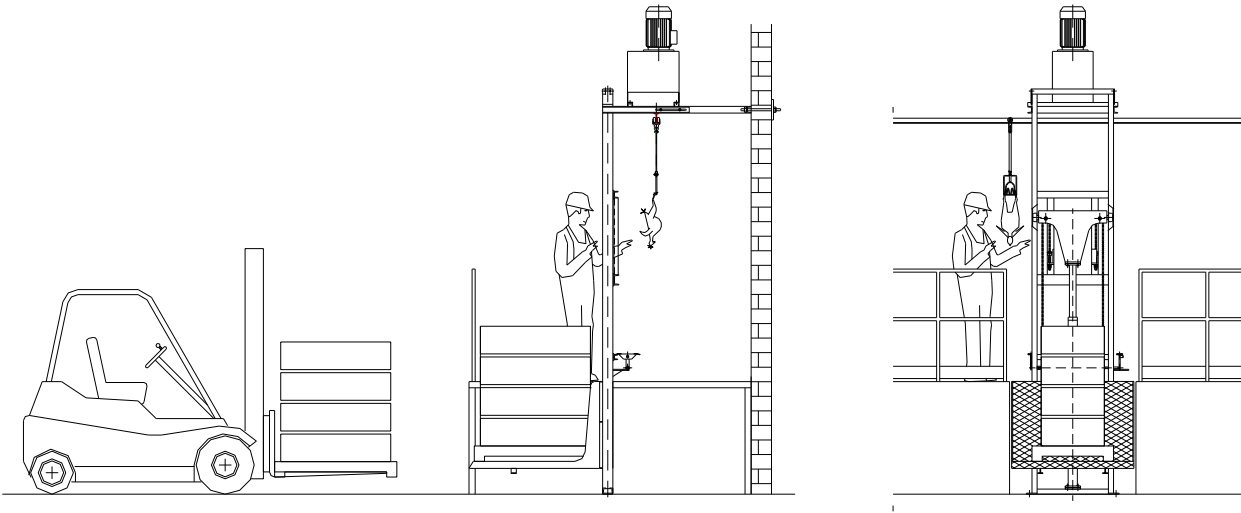


DRAWER RELOADER

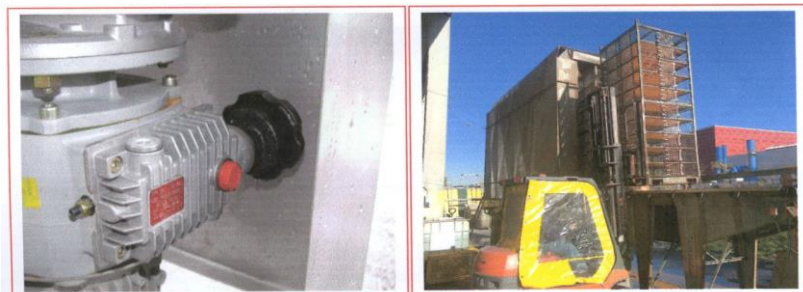


AUTOMATIC DRAWER UNLOADER

- Полуавтоматический



► Мойка клеток/ящичков



- Ручной



Участок убоя



Участок убоя

Убой:

- ручной до 300 голов в час (1 оператор убоя)
- автоматический более 300 голов в час (нужен 1 оператор убоя для контроля)

Обескровливание время зависит от веса и метода оглушения

► Участок убоя

- ШПАРИТЕЛЬ

- Параметры шпарения: 49 - 52 °С «охлажденный продукт »
54 – 60 °С «заморозка»

- Шпаритель с барботажем различных модификаций

- Модификация1

Горячая вода

- Модификация 2

Непрямой пар



▶ УЧАСТОК УБОЯ

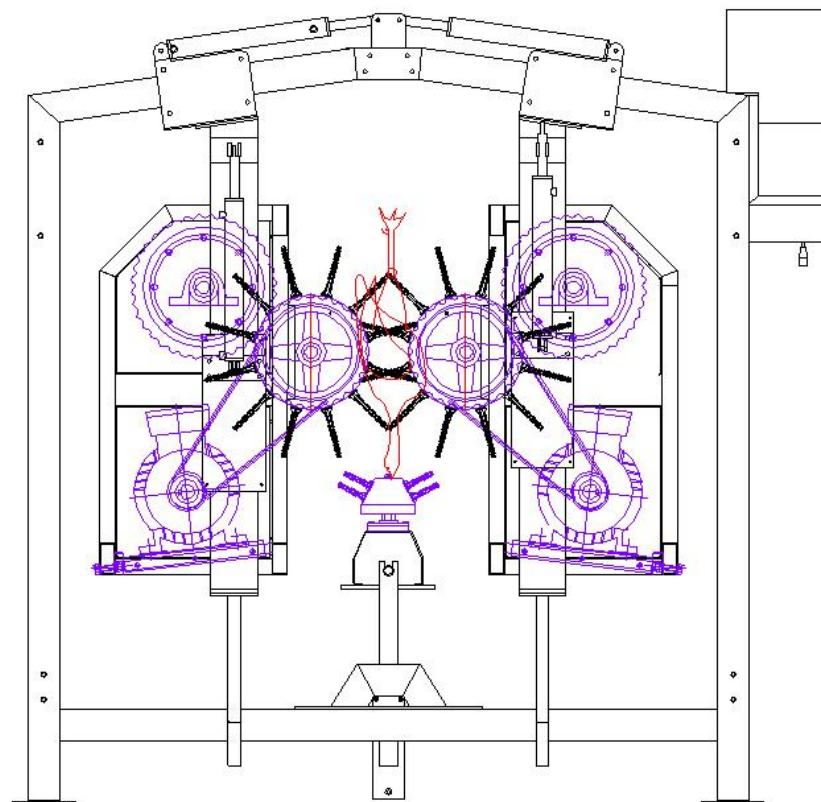
- ОБЕСПЕРИВАНИЕ

- Перосъемные машины типа CONTROMATIC – передовая технология, являются лучшими в мире.

- Финишные обеспериватели



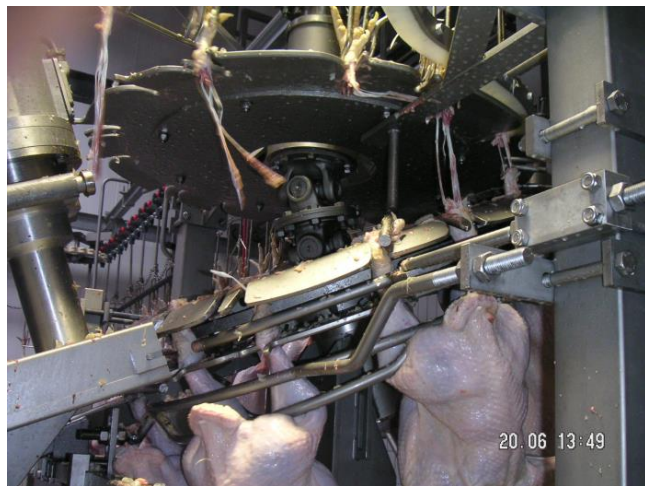
• ПЕРОСЪЕМНАЯ МАШИНА ТИПА КОНТРОМАТИС СР



УЧАСТОК УБОЯ

- Обрезчик лап
- Разгрузчик лап
- Вытягиватель сухожилий

- Машина для вытягивания сухожилий



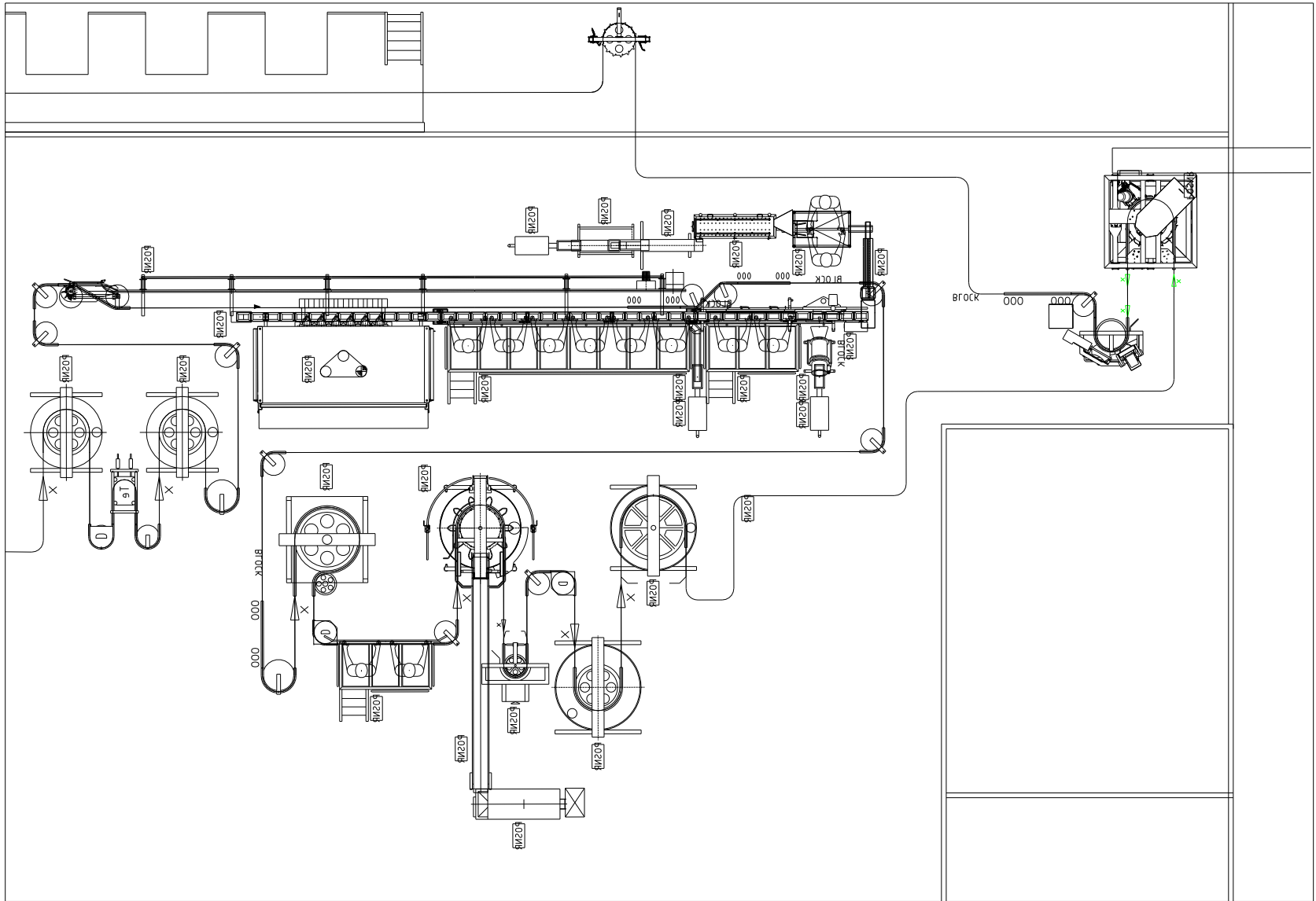
Участок потрошения

- Ручное
- Полуавтоматическое
- Автоматическое

- **Машина для полуавтоматического потрошения**

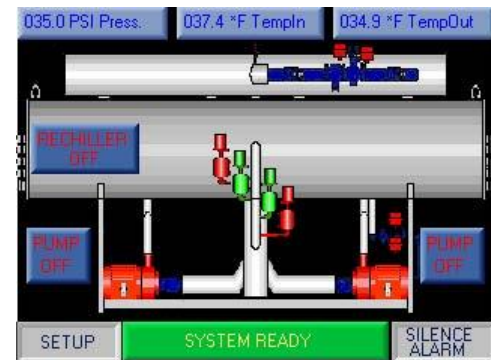
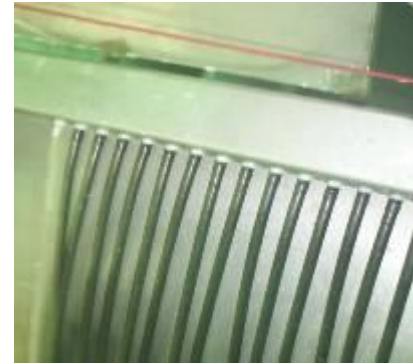


• **Линия** автоматического потрошения Европейский принцип



**Водяное
охлаждение/
предохлаждение**

Ванны охлаждения, охладители оборотной воды



WATER RE-USE SYSTEMS

Model No. LFS-100, LFS-112, LFS-116,
LFS-125

Система рециркуляции и повторного использования воды



COMMON RE-USE SOURCES:

- Inside/Outside Bird Washer (IOBW)
- Rinse Cabinets
- Bird Scrubber & Hock Scrubber
- Chiller Overflow
- Paw Picker Scalders
- and many more!*

Туннели

охлаждения











Инженерный блок



КОТЕЛЬНАЯ

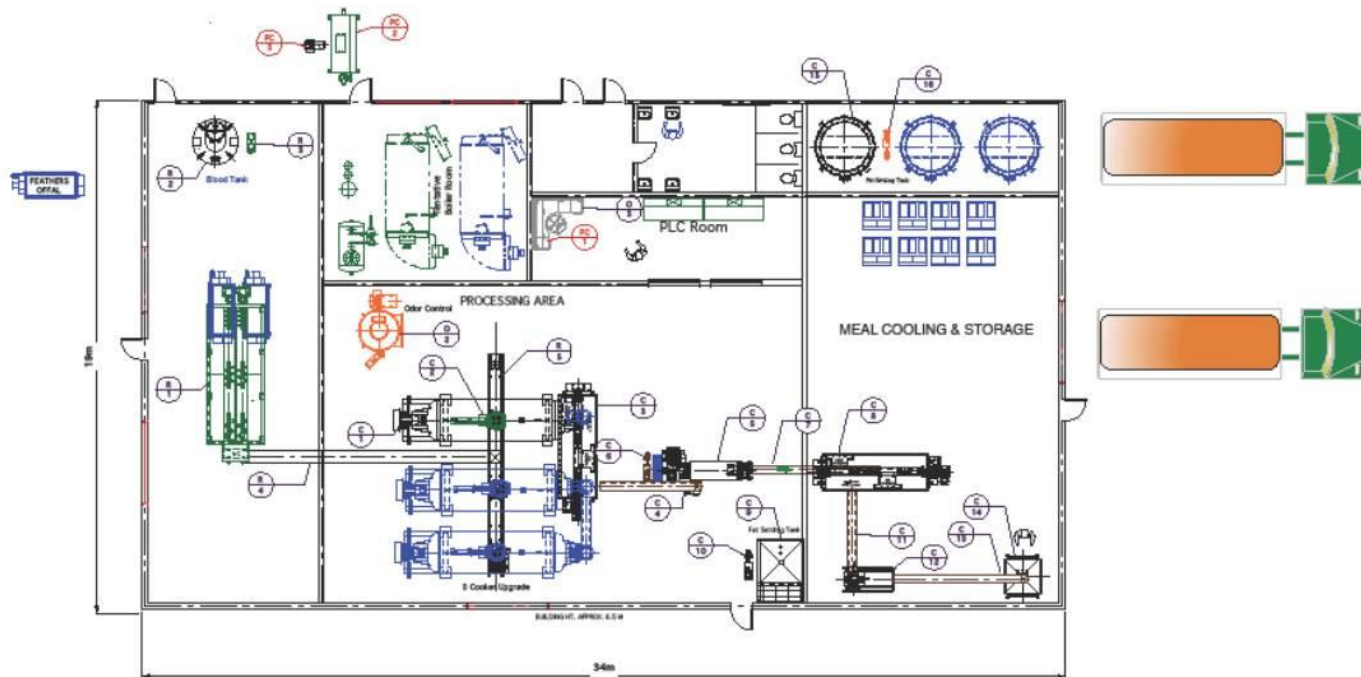




ПЕРЕРАБОТКА ОТХОДОВ



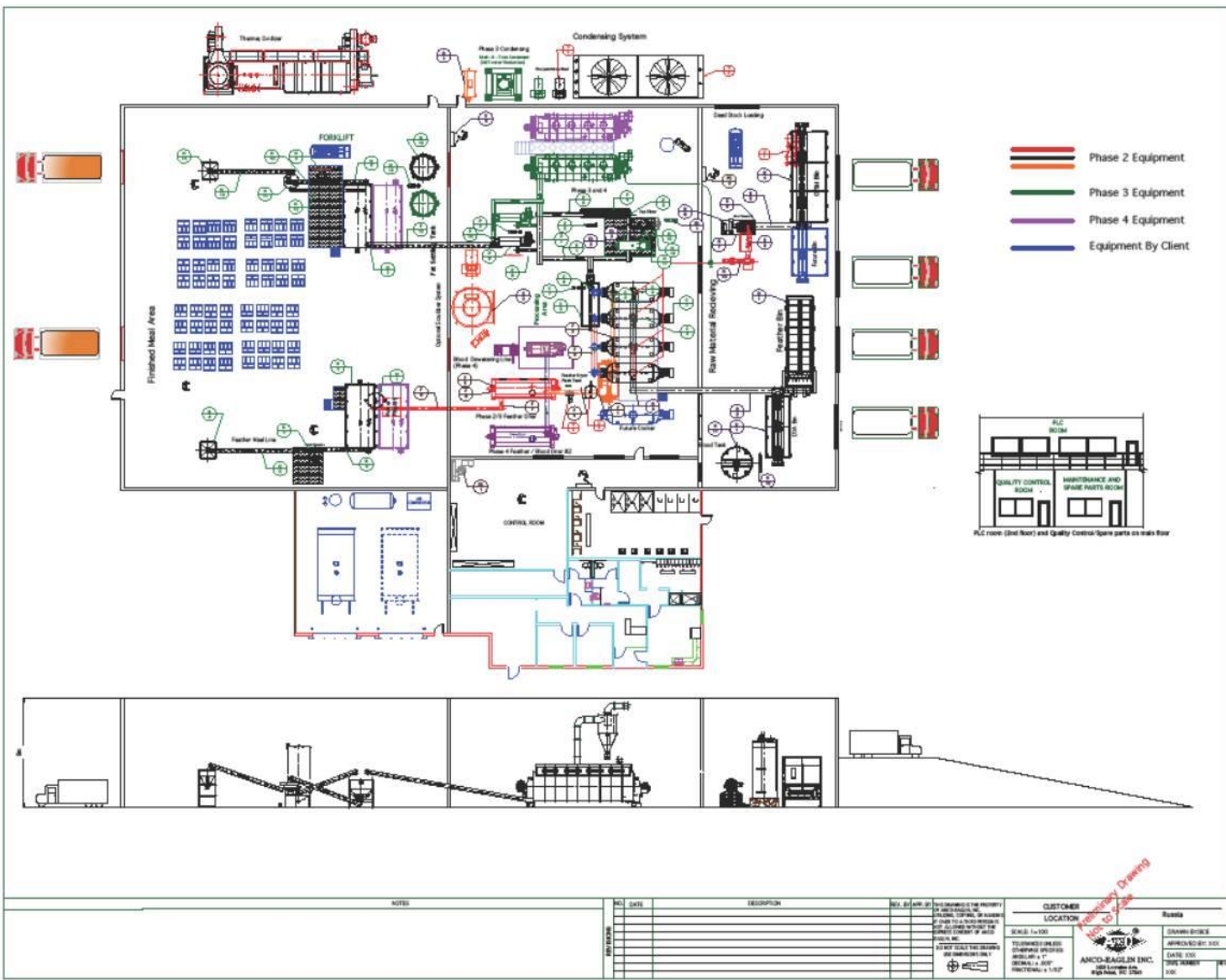
Примеры заводов по утилизации



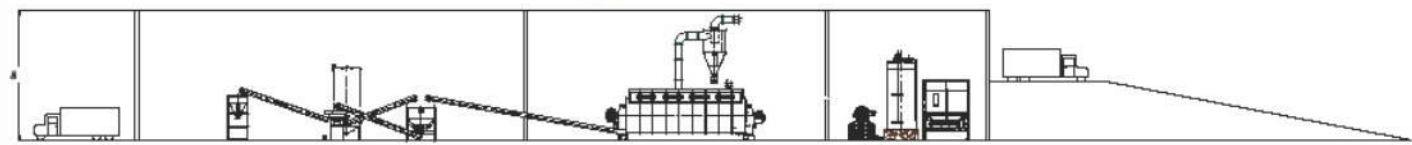
NOTES	REV.	DATE	DESCRIPTION	REV.	APP. BY	THIS DRAWING IS THE PROPERTY OF ANCO-EAGLIN, INC. UTILIZING, COPYING, OR HANDING IT OVER TO A THIRD PERSON IS NOT ALLOWED WITHOUT THE EXPRESS CONSENT OF ANCO-EAGLIN, INC.	IBS AGRO BUSINESS DMCC	ANCO RENDERING PLANT
						DO NOT SCALE THIS DRAWING USE DIMENSIONS ONLY	SCALE: 1:80	EQUIPMENT LAYOUT
							TOLERANCES UNLESS OTHERWISE SPECIFIED: ANGULAR: ± 1° DECIMAL: ± .005" FRACTIONAL: ± 1/32"	DRAWN BY: BH
								APPROVED BY: BE
								DATE: 06-17-14
								DWG. NUMBER: D-14-0591-1000
								REV.



ANCO-EAGLIN INC.
1451 LORENAVE AVE.
BUSH POINT, NC 27503



- Phase 2 Equipment
- Phase 3 Equipment
- Phase 4 Equipment
- Equipment By Client



REV		DATE	DESCRIPTION	REV. BY	DATE	DESCRIPTION

NOTES

CUSTOMER

LOCATION

SCALE: 1/4"=1'-0"

TOLERANCES UNLESS OTHERWISE SPECIFIED:

FINISHES: 1/4" (GENERAL) 1/8" (DETAILS) 1/16" (FUNCTIONAL) 1/32"

ANCO-RAGLIN INC.
402 Lombard St.
Kalamazoo, MI 49001

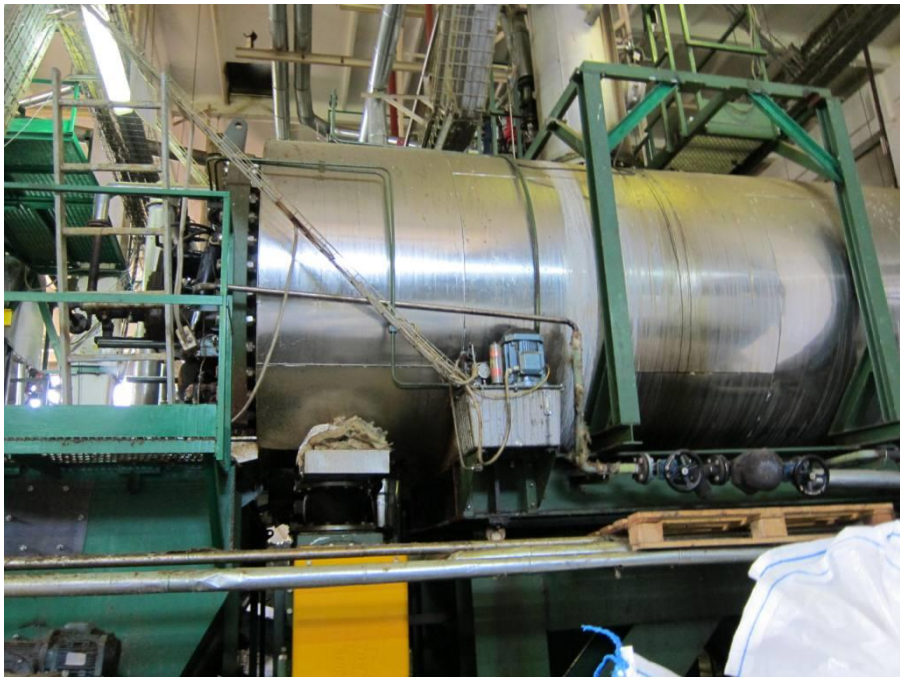
Revised

DRAWN BY: SCS

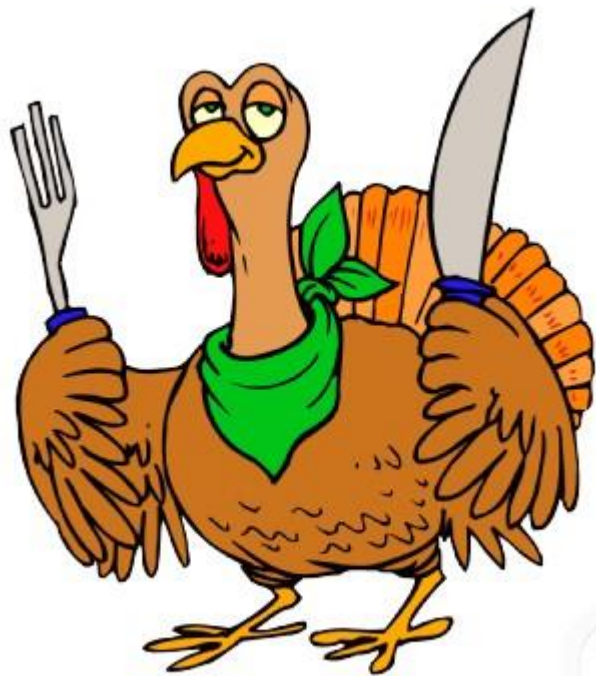
APPROVED BY: SCS

DATE: 10/2/2011

DWG NUMBER: 1101



**УЧАСТОК РАЗДЕЛКИ И ОБВАЛКИ
ПЕРЕДОВЫЕ АМЕРИКАНСКИЕ ТЕХНОЛОГИИ
МЕХАНИЗАЦИЯ И АВТОМАТИЗАЦИЯ ПРОЦЕССОВ
ОБВАЛКИ И РАЗДЕЛКИ
(в отличие от «ручных» решений разделки и
обвалки европейских производителей)**



Процесс обвалки верхней пловины автоматический (процессор грудки)

